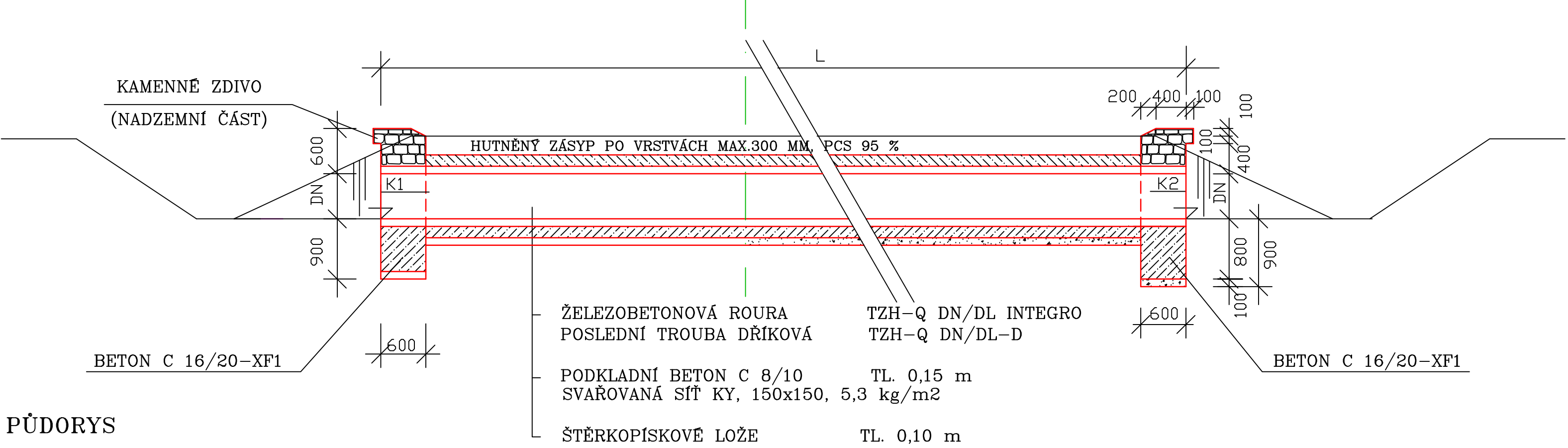


ŘEZ A - A'

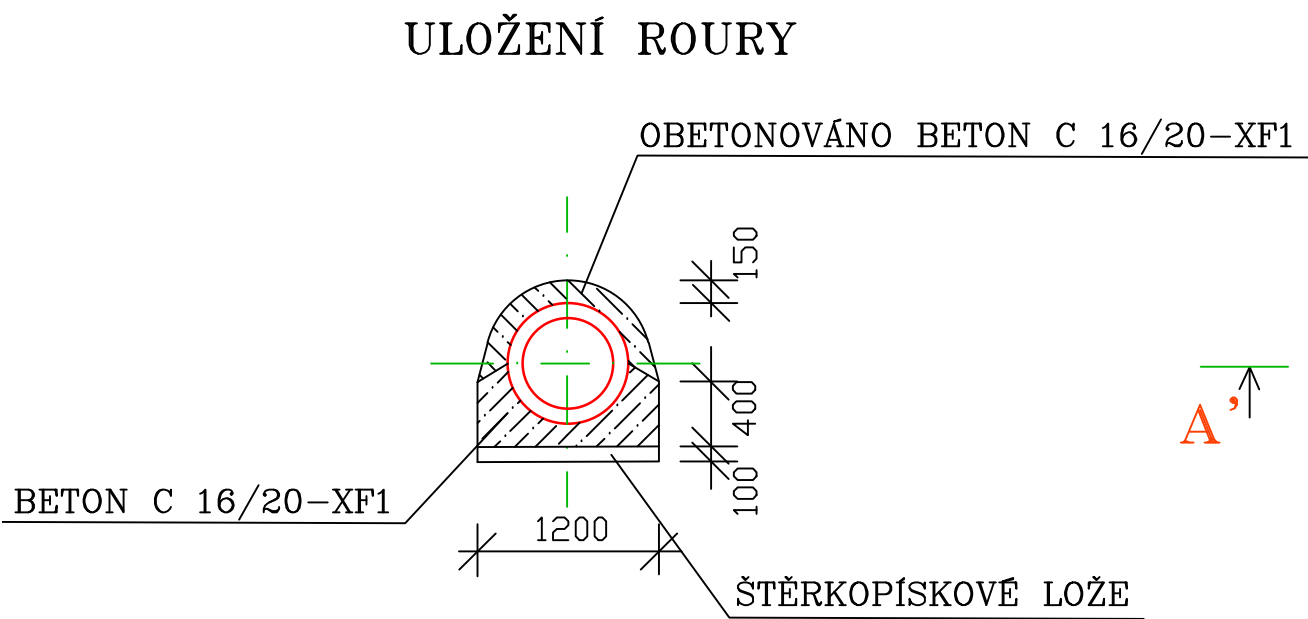


PARAMETRY PROPUSTKU

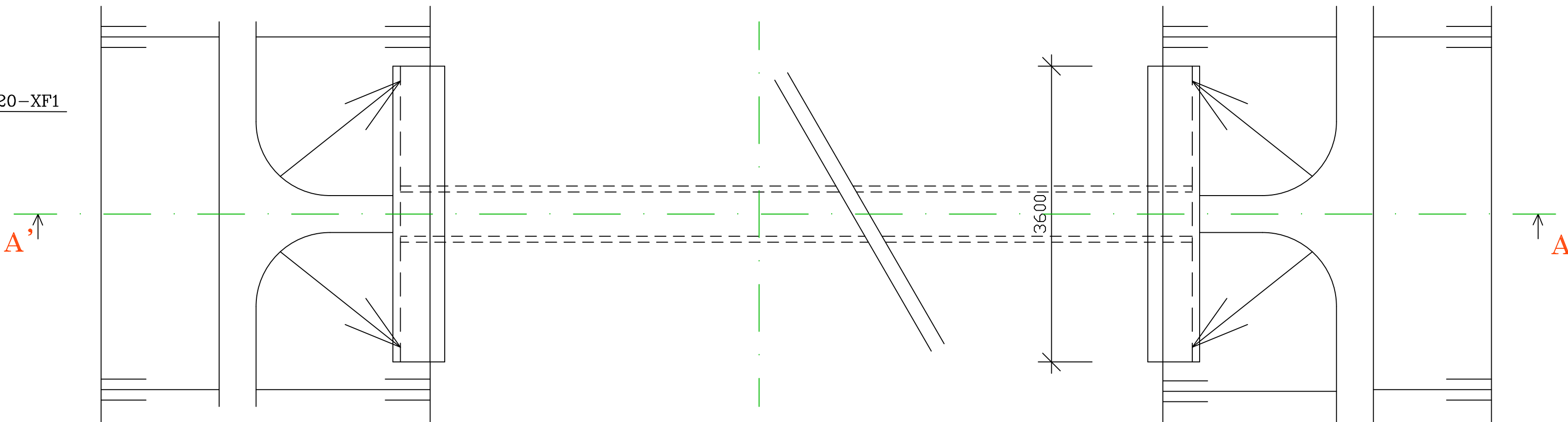
VĚTEV	KM	DN [MM]	L [MM]	K1 [M]	K2 [M]
HLAVNÍ TRASA	0,020000	600	11000	317,89	318,11
HLAVNÍ TRASA	1,072000	600	12000	350,68	350,92
HLAVNÍ TRASA	1,799500	800	20000	363,80	364,20
HLAVNÍ TRASA	1,998150	1000	18000	365,26	365,78
HLAVNÍ TRASA	2,746300	800	16000	354,10	354,51
HLAVNÍ TRASA	2,984000	1000	21000	354,20	354,30
HLAVNÍ TRASA	3,485000	800	10000	360,53	360,61

POZNÁMKA:

TRUBNÍ PROPUSTEK BUDE VYSLÁDÁN Z X KUSŮ ROURY "TZH-Q DN/DL INTEGRO" A Z 1 KUSU ROURY "TZH-Q 600/DL-D", KTERÁ BUDE ULOŽENA NA VTOKU.



PŮDORYS



VÝŠKOVÝ SYSTÉM:		B.p.v. S-JTSK		AKTUALIZACE 2016		DOKUMENTACE PRO PROVÁDĚNÍ STAVBY	
VÝKRES JE DÍLEŽNĚ VLASTNÍM PRÁVEM BĚŽSKÉ PROJEKTY TEPLICE A.S., BEZ JEJÍHO PŘEDMNOHO SOUHLASU NEMŮŽE BÝT POUŽIT A KOPÍROVÁN TŘETÍ OSOBOU, JI PŘEDÁNÍ ČI S NIM JINAK NÁHLASNO		PROJEKTANT:		ING. VESELÝ M.		MP	
ORIGINALU		VYPRACOVAL:		ING. VESELÝ M.		TECH.KONTR.	
1:50		PROJEKTOVÁ KANCELÁŘ :		DOPRAVNÍ		POČ.FORM.A4	
ZAKÁZKA :		OBNOVA KOMUNIKAČNÍHO SPOJENÍ PŘES RADOVESICKOU VÝŠPKU		ČÁST :		ČÁST B - KOMUNIKACE RAZICE-KOSTOMLATY	
OBSAH :		TRUBNÍ PROPUSTKY		ČÍSLO ZAKÁZKY :		3257	
OBJEDNATEL :		SEVEROČESKÉ DOLY a.s. CHOMUTOV		POŘ.ČÍSLO		19	
						DO-1-08982	